

# informace o nás.

platné k 30. září 2021

V tomto dokumentu naleznete údaje o tuzemské pojišťovně Simplea, o jejích akcionářích a o skupině, jejíž je Simplea součástí.

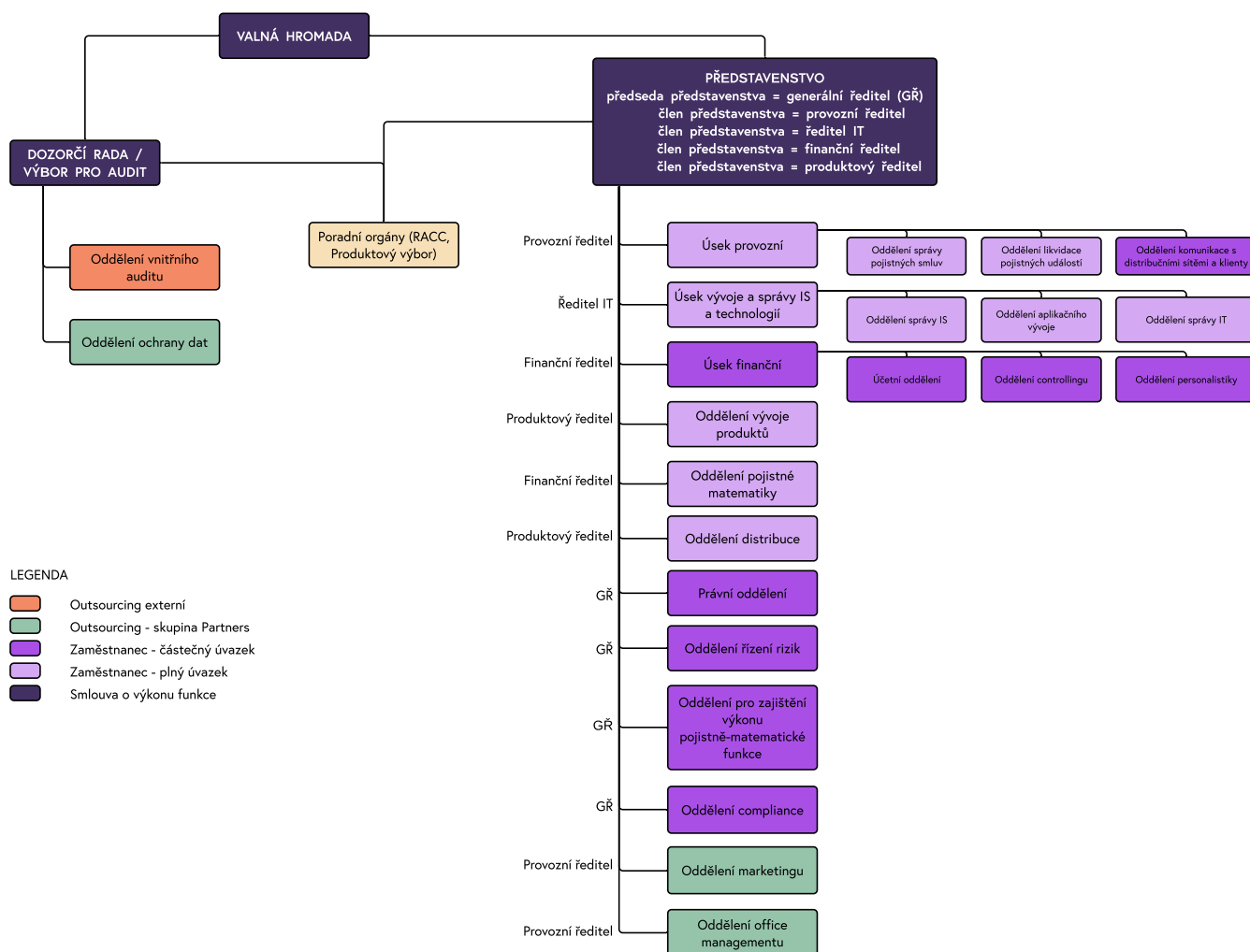
Struktura údajů odpovídá příloze č. 3 vyhlášky č. 306/2016 Sb. Pokud by Vám přesto nějaká informace chyběla, napište nám na [info@simplea.cz](mailto:info@simplea.cz).

Váš tým simplea.

## Údaje o tuzemské pojišťovně

Kdo jsme	Simplea pojišťovna, a.s.
Kde nás můžete kontaktovat	Sídlo: Prague Gate, Türkova 2319/5b, 149 00 Praha 4, Česká republika Web: <a href="http://www.simplea.cz">www.simplea.cz</a> E-mail: <a href="mailto:info@simplea.cz">info@simplea.cz</a> Telefon: +420 735 74 74 74
Jaké máme identifikační číslo	07880014
Kde jsme zapsáni	Obchodní rejstřík vedený Městským soudem v Praze, spisová značka B 24193
Kdy nás zapsali	8. února 2019
Kdy došlo k poslední změně a účel změny	1. ledna 2021 z důvodu rozšíření počtu členů představenstva na 5
Jakou máme výši základního kapitálu	105 000 000 Kč (celá výše základního kapitálu splacena)
Jak jsou rozděleny akcie	1 050 000 kusů kmenových akcií na jméno v zaknihované podobě ve jmenovité hodnotě 100 Kč. Pojišťovna nedoručuje žádné vlastní akcie.
Kolik máme zaměstnanců	32,57 zaměstnanců (přepočtený stav k 30. září 2021)

## Organizační struktura



Společnost nezřizuje zvláštní výbor pro audit. Funkci výboru pro audit plní dozorčí rada.

## Osoby skutečně řídící pojišťovnu

Mgr. Martin Švec	
Pozice	Předseda představenstva od 8. února 2019
Zkušenosti a kvalifikační předpoklady	Nejvyšší dosažené vzdělání na Univerzitě Karlově, Matematicko-fyzikální fakultě, obor finanční a pojistná matematika. Praxe v pojištnictví 12 let. Člen České společnosti aktuárů.
Členství ve volených orgánech jiných právnických osob	Předseda představenstva Rentea penzijní společnosti, a.s.
Souhrnná výše poskytnutých úvěrů a zápůjček	Žádné
Souhrnná výše vydaných záruk	Žádné

Ing. Stanislav Burian	
Pozice	Místopředseda představenstva od 10. listopadu 2020
Zkušenosti a kvalifikační předpoklady	Nejvyšší dosažené vzdělání na České zemědělské univerzitě v Praze, Provozně-ekonomické fakultě, obor informatika. Praxe v pojišťovnictví 17 let.
Členství ve volených orgánech jiných právnických osob	Místopředseda představenstva Rentea penzijní společnosti, a.s. Předseda výboru Společenství vlastníků domu č. p. 2208, Táborská ulice, Benešov.
Souhrnná výše poskytnutých úvěrů a zápůjček	Žádné
Souhrnná výše vydaných záruk	Žádné

Bc. Markéta Vokřínková, DiS	
Pozice	Člen představenstva od 22. října 2019
Zkušenosti a kvalifikační předpoklady	Nejvyšší dosažené vzdělání na Vysoké škole obchodní v Praze. Praxe v pojišťovnictví 11 let.
Členství ve volených orgánech jiných právnických osob	Člen představenstva Rentea penzijní společnosti, a.s.
Souhrnná výše poskytnutých úvěrů a zápůjček	Žádné
Souhrnná výše vydaných záruk	Žádné

Mgr. Šárka Fišarová	
Pozice	Člen představenstva od 10. listopadu 2020
Zkušenosti a kvalifikační předpoklady	Nejvyšší dosažené vzdělání na Univerzitě Karlově, Fakultě sociálních věd, obor Ekonomie. Praxe v pojišťovnictví 21 let.
Členství ve volených orgánech jiných právnických osob	Žádné
Souhrnná výše poskytnutých úvěrů a zápůjček	Žádné
Souhrnná výše vydaných záruk	Žádné

**Ing. Lucie Jurníčková**

Pozice	Člen představenstva od 10. listopadu 2020
Zkušenosti a kvalifikační předpoklady	Nejvyšší dosažené vzdělání na Mendelově univerzitě v Brně, Provozně-ekonomické fakultě, obor Manažersko-ekonomický. Praxe ve finančnictví 8 let.
Členství ve volených orgánech jiných právnických osob	Člen představenstva Rentea penzijní společnosti, a.s.
Souhrnná výše poskytnutých úvěrů a zápůjček	Žádné
Souhrnná výše vydaných záruk	Žádné

**Mgr. Simona Machulová, dat. nar. 29. 3. 1978, Mimoňská 922/1, Prosek, 190 00 Praha 9**

Pozice	Předseda dozorčí rady od 8. února 2019
Zkušenosti a kvalifikační předpoklady	Nejvyšší dosažené vzdělání na Západočeské univerzitě, Fakultě právnické, obor právo. Praxe v pojišťovnictví 16 let.
Členství ve volených orgánech jiných právnických osob	Člen představenstva Partners Financial Services, a.s. Člen dozorčí rady Rentea penzijní společnosti, a.s. Člen představenstva Partners Branka, a.s.
Souhrnná výše poskytnutých úvěrů a zápůjček	Žádné
Souhrnná výše vydaných záruk	Žádné

**Ing. Lucie Simpartlová, dat. nar. 9. 8. 1976, Sanderova 1616/16, Holešovice, 170 00 Praha 7**

Pozice	Člen dozorčí rady od 8. února 2019
Zkušenosti a kvalifikační předpoklady	Nejvyšší dosažené vzdělání na Západočeské univerzitě, Fakultě ekonomické, studijní program Ekonomika podniku. Praxe na finančním trhu 22 let.
Členství ve volených orgánech jiných právnických osob	Předseda dozorčí rady Partners Financial Services, a.s. Předseda představenstva Partners investiční společnosti, a.s. Místopředseda výboru Společenství vlastníků jednotek v domě č. p. 1616, k. ú. Holešovice, Praha.
Souhrnná výše poskytnutých úvěrů a zápůjček	Žádné
Souhrnná výše vydaných záruk	Žádné

**RNDr. Zuzana Kepková, dat. nar. 12. 7. 1960, Na závěži 628, Nebušice, 164 00 Praha 6**

Pozice	Člen dozorčí rady od 8. února 2019
Zkušenosti a kvalifikační předpoklady	Nejvyšší dosažené vzdělání na Univerzitě Karlově, Matematicko-fyzikální fakultě, obor pravděpodobnost a matematická statistika (doktorské studium). Praxe na finančním trhu 24 let.
Členství ve volených orgánech jiných právnických osob	Člen dozorčí rady Rentea penzijní společnosti, a.s. Člen dozorčí rady Partners Branka, a.s. Jednatel Idunn's Fountain s.r.o.
Souhrnná výše poskytnutých úvěrů a zápůjček	Žádné
Souhrnná výše vydaných záruk	Žádné

**Mgr. Renáta Pelechová**

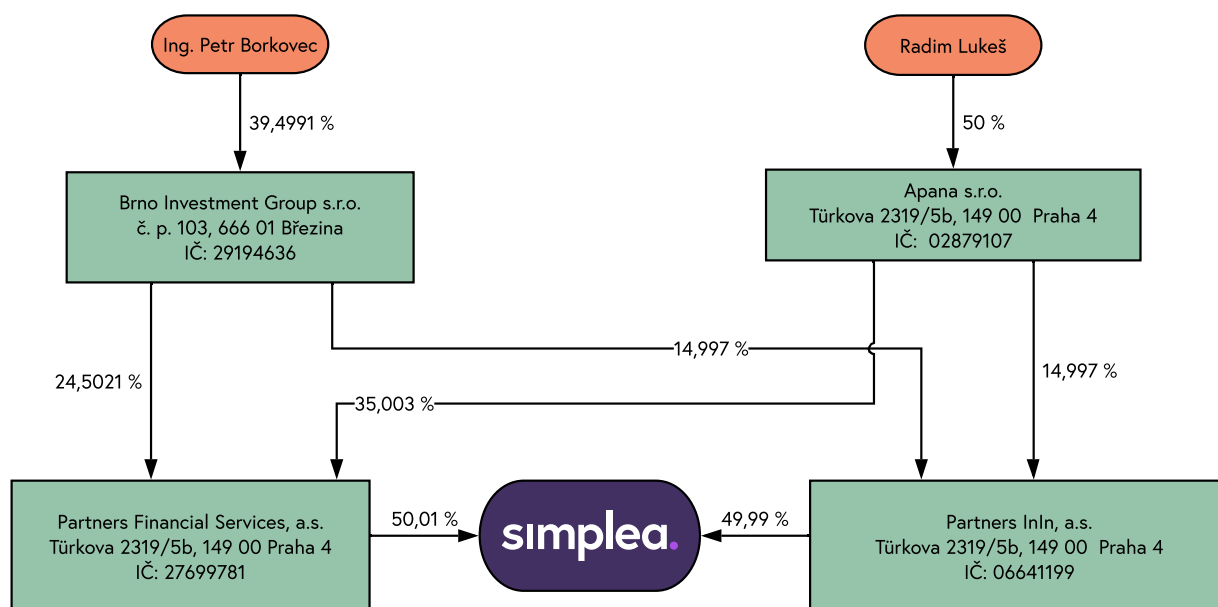
Pozice	Risk manažer a hlavní pojistný matematik od 1. dubna 2019.
Zkušenosti a kvalifikační předpoklady	Nejvyšší dosažené vzdělání na Univerzitě Karlově, Matematicko-fyzikální fakultě, obor finanční a pojistná matematika. Praxe v pojišťovnictví více jak 18 let. Člen České společnosti aktuárů.
Členství ve volených orgánech jiných právnických osob	Žádné
Souhrnná výše poskytnutých úvěrů a zápůjček	Žádné
Souhrnná výše vydaných záruk	Žádné

## Údaje o akcionářích s kvalifikovanou účastí na pojišťovně

Partners Financial Services, a.s., se sídlem Tůrkova 2319/5b, 149 00 Praha 4 – Chodov, IČ 27699781, zapsaná v obchodním rejstříku vedeném Městským soudem v Praze pod sp. zn. B 12158 s 50,01 % podílu na hlasovacích právech.

Partners InIn, a.s., se sídlem Tůrkova 2319/5b, 149 00 Praha 4 – Chodov, IČ 06641199, zapsaná v obchodním rejstříku vedeném Městským soudem v Praze pod sp. zn. B 23044 se 49,99 % podílem na hlasovacích právech.

## Údaje o struktuře skupiny, jejíž je pojišťovna součástí



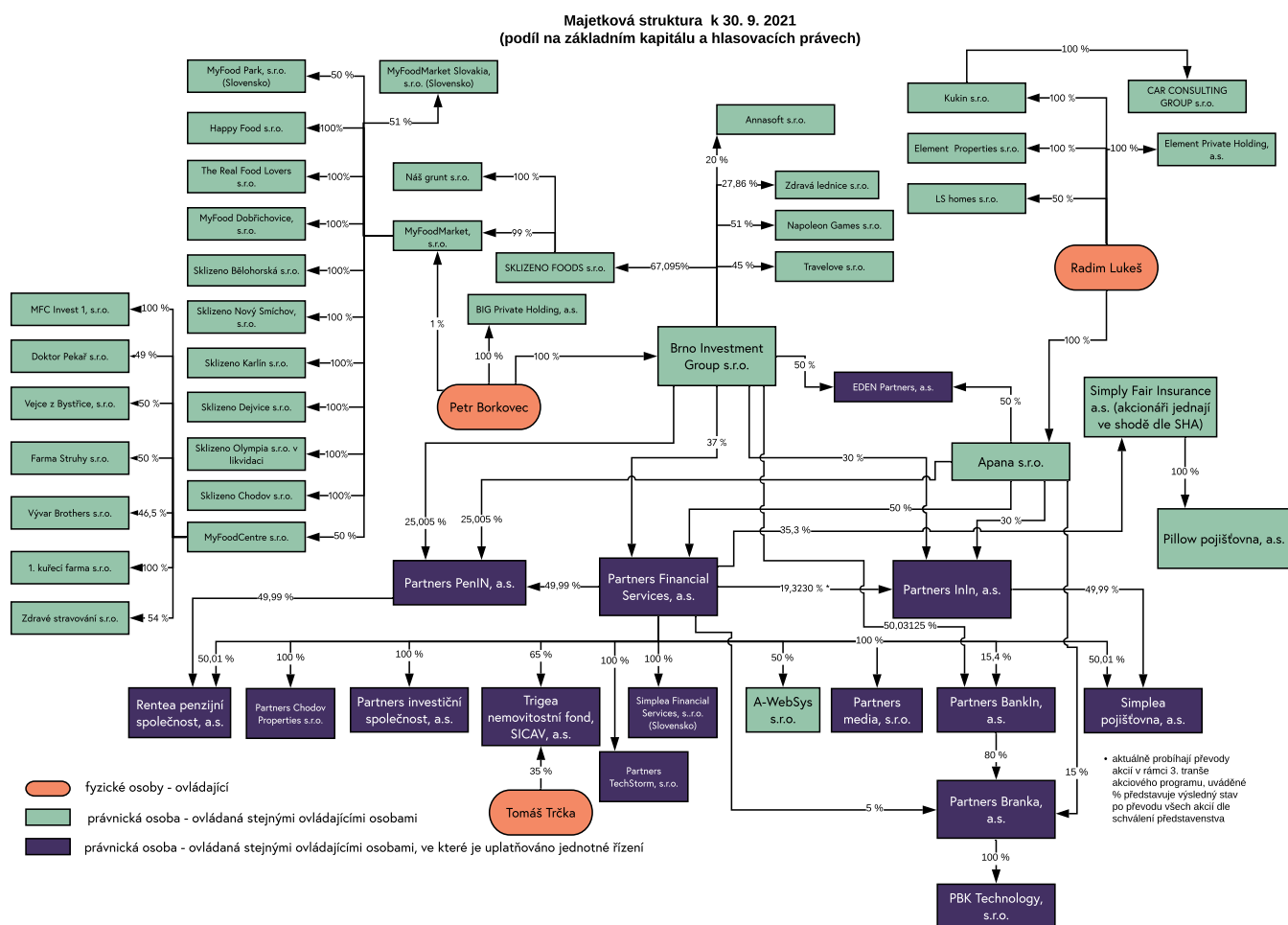
Uvedená procenta představují podíl na hlasovacích právech i základním kapitálu pojišťovny.

Pojišťovna má závazek vůči Partners Financial Services, a.s. na vrácení příplatku mimo základní kapitál ve výši 97 480 500 Kč.

Pojišťovna nevlastní žádné akcie osob s přímou kvalifikovanou účastí ani nevydala žádné záruky za výše uvedené osoby.

Pojišťovna není ovládající osobou žádné jiné osoby.

Grafické znázornění struktury skupiny, které zahrnuje všechny její ovládací osoby a všechny ovládané nebo přidružené osoby ovládajících osob pojišťovny.



## Údaje o činnosti pojišťovny

**Předmět podnikání:** pojišťovací činnost ve smyslu § 3 odst. 1 písm. f) zákona č. 277/2009 Sb., o pojišťovnictví, ve znění pozdějších předpisů (dále jen ZPOJ), v rozsahu pojistných odvětví životních pojištění uvedených v bodu I části A přílohy č. 1 ZPOJ, a to a) pojištění pro případ smrti, pro případ dožití, pro případ dožití se stanoveného věku nebo dřívější smrti, spojených životů, s výplatou zaplaceného pojistného a b) pojištění úrazu nebo nemoci jako doplňkové pojištění k pojištění podle části A.

**Přehled činností skutečně vykonávaných:** pojišťovna vykonává veškeré činnosti dle uděleného povolení vyjma poskytování pojištění pro případ dožití, pro případ dožití se stanoveného věku nebo dřívější smrti, spojených životů a s výplatou zaplaceného pojistného.

**Žádná činnost nebyla Českou národní bankou omezena nebo pozastavena.**

Pojišťovna byla zapsána do obchodního rejstříku dne 8. února 2019 a svou činnost zahájila 1. dubna 2019. Rozvaha a výkaz zisků a ztrát je uveden ve Výroční zprávě za rok 2020 zveřejněné na našich internetových stránkách.

**Poměrové ukazatele za rok 2020:**

- rentabilita průměrných aktiv (ROAA): 1,0 % (výpočet:  $100 \% \cdot \text{zisk nebo ztráta za účetní období před zdaněním} / \text{aktiva celkem}$ ),
- rentabilita průměrného vlastního kapitálu (ROAE): 1,0 % (výpočet:  $100 \% \cdot \text{zisk nebo ztráta za účetní období po zdanění} / \text{vlastní kapitál}$ ).