

# informace o nás.

1 / 11

O nás

platné k 31. březnu 2023

V tomto dokumentu naleznete údaje o tuzemské pojišťovně Simplea, o jejích akcionářích a o skupině, jejíž je Simplea součástí.

Struktura údajů odpovídá příloze č. 3 vyhlášky č. 306/2016 Sb. Pokud by Vám přesto nějaká informace chyběla, napište nám na [info@simplea.cz](mailto:info@simplea.cz).

Váš tým simplea.

## Údaje o tuzemské pojišťovně

Kdo jsme	Simplea pojišťovna, a.s.
Kde nás můžete kontaktovat	Sídlo: Prague Gate, Türkova 2319/5b, 149 00 Praha 4, Česká republika Web: <a href="http://www.simplea.cz">www.simplea.cz</a> E-mail: <a href="mailto:info@simplea.cz">info@simplea.cz</a> Telefon: +420 735 74 74 74
Jaké máme identifikační číslo	07880014
Kde jsme zapsáni	Obchodní rejstřík vedený Městským soudem v Praze, spisová značka B 24193
Kdy nás zapsali	8. února 2019
Kdy došlo k poslední změně a účel změny	1. ledna 2021 z důvodu rozšíření počtu členů představenstva na 5
Jakou máme výši základního kapitálu	105 000 000 Kč (celá výše základního kapitálu splacena)
Jak jsou rozděleny akcie	1 050 000 kusů kmenových akcií na jméno v zaknihované podobě ve jmenovité hodnotě 100 Kč. Pojišťovna nedrží žádné vlastní akcie.
Kolik máme zaměstnanců	33,67 zaměstnanců (přepočtený stav k 31. březnu 2023)

simplea.

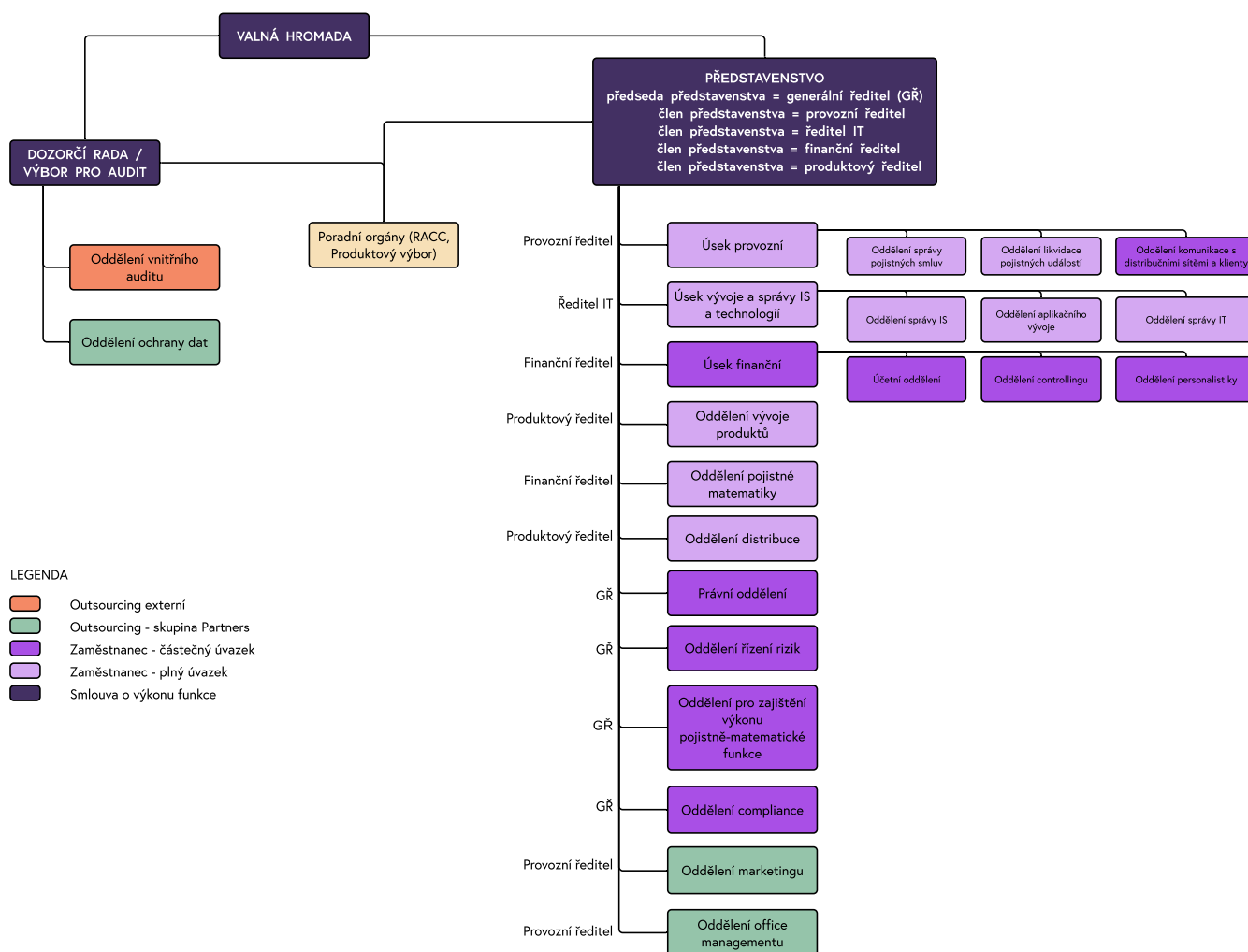
Türkova 2319/5b  
149 00 Praha 4

+420 735 74 74 74  
[info@simplea.cz](mailto:info@simplea.cz)

[www.simplea.cz](http://www.simplea.cz)

IČ 07880014, zapsaná v OR vedeném Městským soudem v Praze pod sp. zn. B 24193.

## Organizační struktura



Společnost nezřizuje zvláštní výbor pro audit na základě splnění výjimky dle § 44b zákona č. 93/2009 Sb. Funkci výboru pro audit plní dozorčí rada.

## Osoby skutečně řídící pojišťovnu

Mgr. Martin Švec	
Pozice	Předseda představenstva od 8. února 2019
Zkušenosti a kvalifikační předpoklady	Nejvyšší dosažené vzdělání na Univerzitě Karlově, Matematicko-fyzikální fakultě, obor finanční a pojistná matematika. Praxe v pojištnictví 14 let. Člen České společnosti aktuárů.
Členství ve volených orgánech jiných právnických osob	Předseda představenstva Rentea penzijní společnosti, a.s.
Souhrnná výše poskytnutých úvěrů a zápůjček	Žádné
Souhrnná výše vydaných záruk	Žádné

Ing. Stanislav Burian	
Pozice	Místopředseda představenstva od 10. listopadu 2020
Zkušenosti a kvalifikační předpoklady	Nejvyšší dosažené vzdělání na České zemědělské univerzitě v Praze, Provozně-ekonomické fakultě, obor informatika. Praxe v pojišťovnictví 19 let.
Členství ve volených orgánech jiných právnických osob	Místopředseda představenstva Rentea penzijní společnosti, a.s. Předseda výboru Společenství vlastníků domu č. p. 2208, Táborská ulice, Benešov.
Souhrnná výše poskytnutých úvěrů a zápůjček	Žádné
Souhrnná výše vydaných záruk	Žádné

Bc. Markéta Vokřínková, DiS	
Pozice	Člen představenstva od 22. října 2019
Zkušenosti a kvalifikační předpoklady	Nejvyšší dosažené vzdělání na Vysoké škole obchodní v Praze. Praxe v pojišťovnictví 13 let.
Členství ve volených orgánech jiných právnických osob	Člen představenstva Rentea penzijní společnosti, a.s.
Souhrnná výše poskytnutých úvěrů a zápůjček	Žádné
Souhrnná výše vydaných záruk	Žádné

Mgr. Šárka Fišarová	
Pozice	Člen představenstva od 10. listopadu 2020
Zkušenosti a kvalifikační předpoklady	Nejvyšší dosažené vzdělání na Univerzitě Karlově, Fakultě sociálních věd, obor Ekonomie. Praxe v pojišťovnictví 23 let.
Členství ve volených orgánech jiných právnických osob	Žádné
Souhrnná výše poskytnutých úvěrů a zápůjček	Žádné
Souhrnná výše vydaných záruk	Žádné

Ing. Lucie Jurníčková	
Pozice	Člen představenstva od 10. listopadu 2020
Zkušenosti a kvalifikační předpoklady	Nejvyšší dosažené vzdělání na Mendelově univerzitě v Brně, Provozně-ekonomické fakultě, obor Manažersko-ekonomický. Praxe ve finančnictví 10 let.
Členství ve volených orgánech jiných právnických osob	Člen představenstva Rentea penzijní společnosti, a.s.
Souhrnná výše poskytnutých úvěrů a zápůjček	Žádné
Souhrnná výše vydaných záruk	Žádné

Mgr. Simona Machulová, dat. nar. 29. 3. 1978, Mimoňská 922/1, Prosek, 190 00 Praha 9	
Pozice	Předseda dozorčí rady od 8. února 2019
Zkušenosti a kvalifikační předpoklady	Nejvyšší dosažené vzdělání na Západočeské univerzitě, Fakultě právnické, obor právo. Praxe v pojišťovnictví 18 let.
Členství ve volených orgánech jiných právnických osob	Člen představenstva Partners Financial Services, a.s. Člen dozorčí rady Rentea penzijní společnosti, a.s. Člen představenstva Partners Branka, a.s. Místopředseda představenstva České asociace společností finančního poradenství a zprostředkování, z.s.
Souhrnná výše poskytnutých úvěrů a zápůjček	Žádné
Souhrnná výše vydaných záruk	Žádné

Ing. Lucie Simpartlová, dat. nar. 9. 8. 1976, Sanderova 1616/16, Holešovice, 170 00 Praha 7	
Pozice	Člen dozorčí rady od 8. února 2019
Zkušenosti a kvalifikační předpoklady	Nejvyšší dosažené vzdělání na Západočeské univerzitě, Fakultě ekonomické, studijní program Ekonomika podniku. Praxe na finančním trhu 24 let.
Členství ve volených orgánech jiných právnických osob	Předseda dozorčí rady Partners Financial Services, a.s. Předseda představenstva Partners investiční společnosti, a.s. Místopředseda výboru Společenství vlastníků jednotek v domě č. p. 1616, k. ú. Holešovice, Praha.
Souhrnná výše poskytnutých úvěrů a zápůjček	Žádné
Souhrnná výše vydaných záruk	Žádné

**RNDr. Zuzana Kepková, dat. nar. 12. 7. 1960, Na závěži 628, Nebušice, 164 00 Praha 6**

Pozice	Člen dozorčí rady od 8. února 2019
Zkušenosti a kvalifikační předpoklady	Nejvyšší dosažené vzdělání na Univerzitě Karlově, Matematicko-fyzikální fakultě, obor pravděpodobnost a matematická statistika (doktorské studium). Praxe na finančním trhu 26 let.
Členství ve volených orgánech jiných právnických osob	Člen dozorčí rady Rentea penzijní společnosti, a.s. Člen dozorčí rady Partners Branka, a.s. Jednatel Idunn's Fountain s.r.o.
Souhrnná výše poskytnutých úvěrů a zápůjček	Žádné
Souhrnná výše vydaných záruk	Žádné

**Mgr. Renáta Pelechová**

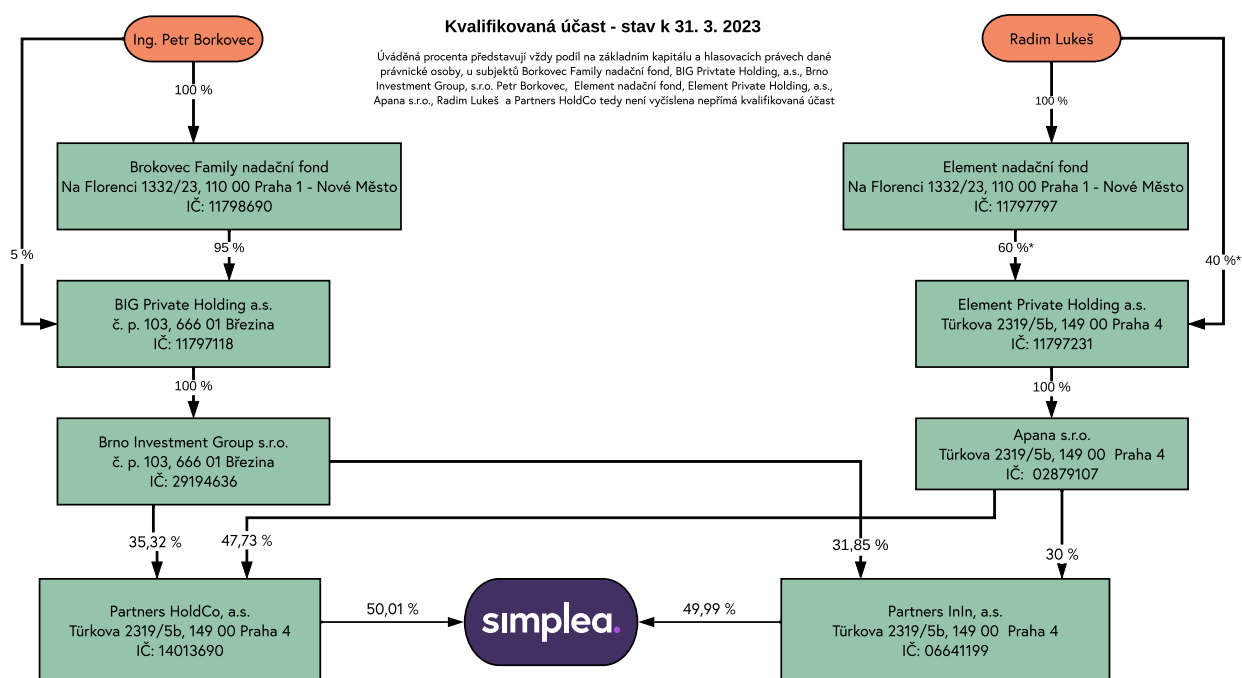
Pozice	Risk manažer a hlavní pojistný matematik od 1. dubna 2019.
Zkušenosti a kvalifikační předpoklady	Nejvyšší dosažené vzdělání na Univerzitě Karlově, Matematicko-fyzikální fakultě, obor finanční a pojistná matematika. Praxe v pojišťovnictví více jak 20 let. Člen České společnosti aktuárů.
Členství ve volených orgánech jiných právnických osob	Žádné
Souhrnná výše poskytnutých úvěrů a zápůjček	Žádné
Souhrnná výše vydaných záruk	Žádné

## Údaje o akcionářích s kvalifikovanou účastí na pojišťovně

Partners HoldCo, a.s., se sídlem Tůrkova 2319/5b, 149 00 Praha 4 – Chodov, IČ 14013690, zapsaná v obchodním rejstříku vedeném Městským soudem v Praze pod sp. zn. B 26821 s 50,01 % podílu na hlasovacích právech.

Partners Inln, a.s., se sídlem Tůrkova 2319/5b, 149 00 Praha 4 – Chodov, IČ 06641199, zapsaná v obchodním rejstříku vedeném Městským soudem v Praze pod sp. zn. B 23044 se 49,99 % podílem na hlasovacích právech.

## Údaje o struktuře skupiny, jejíž je pojišťovna součástí



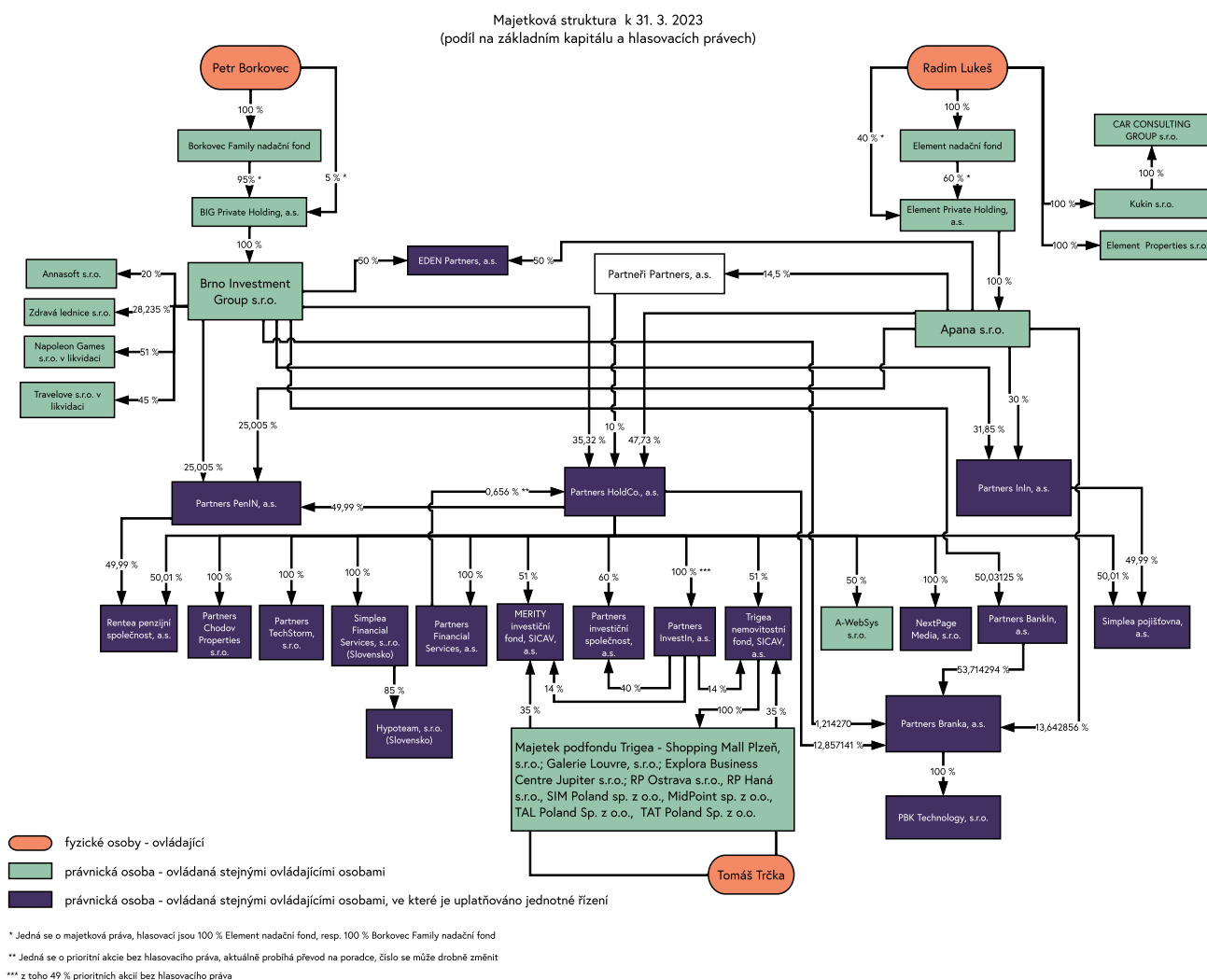
\* Jedná se o majetková práva, hlasovací jsou 100 % Element nadační fond.

Pojišťovna má závazek vůči Partners HoldCo, a.s. na vrácení příplatku mimo základní kapitál ve výši 97 480 500 Kč.

Pojišťovna nevlastní žádné akcie osob s přímou kvalifikovanou účastí ani nevydala žádné záruky za výše uvedené osoby.

Pojišťovna není ovládající osobou žádné jiné osoby.

Grafické znázornění struktury skupiny, které zahrnuje všechny její ovládající osoby a všechny ovládané nebo přidružené osoby ovládajících osob pojišťovny.



## Údaje o činnosti pojišťovny

**Předmět podnikání:** pojišťovací činnost ve smyslu § 3 odst. 1 písm. f) zákona č. 277/2009 Sb., o pojišťovnictví, ve znění pozdějších předpisů (dále jen ZPOJ), v rozsahu pojistných odvětví životních pojištění uvedených v bodu I části A přílohy č. 1 ZPOJ, a to a) pojištění pro případ smrti, pro případ dožití, pro případ dožití se stanoveného věku nebo dřívější smrti, spojených životů, s výplatou zaplaceného pojistného a b) pojištění úrazu nebo nemoci jako doplňkové pojištění k pojištění podle části A.

**Přehled činností skutečně vykonávaných:** pojišťovna vykonává veškeré činnosti dle uděleného povolení vyjma poskytování pojištění pro případ dožití, pro případ dožití se stanoveného věku nebo dřívější smrti, spojených životů a s výplatou zaplaceného pojistného.

**Žádná činnost nebyla Českou národní bankou omezena nebo pozastavena.**

Pojišťovna byla zapsána do obchodního rejstříku dne 8. února 2019 a svou činnost zahájila 1. dubna 2019.

**Poměrové ukazatele za rok 2022:**

- a. rentabilita průměrných aktiv (ROAA): 9,4 % (výpočet:  $100 \% \cdot \text{zisk nebo ztráta za účetní období před zdaněním} / \text{aktiva celkem}$ ),
- b. rentabilita průměrného vlastního kapitálu (ROAE): 13,5 % (výpočet:  $100 \% \cdot \text{zisk nebo ztráta za účetní období po zdanění} / \text{vlastní kapitál}$ ).

# ROZVAHA

k 31. březnu 2023

		31. 12. 2022	31. 3. 2023
AKTIVA (tis. Kč)		Čistá výše	Čistá výše
B.	Dlouhodobý nehmotný majetek	49 056	48 332
C.	Investice	378 086	410 158
C.III.	Jiné investice	378 086	410 158
	6. Depozita u finančních institucí	378 086	410 158
E.	Dlužníci	15 785	6 300
E.I.	Pohledávky z operací přímého pojištění	4 284	4 389
	1. Pojistníci	4 284	4 389
	2. Pojišťovací zprostředkovatelé	0	0
E.II.	Pohledávky z operací zajištění	11 469	1 852
E.III.	Ostatní pohledávky	33	59
F.	Ostatní aktiva	80 444	73 795
F.I.	Dlouhodobý hmotný majetek, jiný než majetek uváděný v položce "C.I. Pozemky a stavby", a zásoby	1 014	975
F.II.	Hotovost na účtech u finančních institucí a hotovost v pokladně	79 429	72 820
G.	Přechodné účty aktiv	255 665	278 739
G.I.	Naběhlé úroky a nájemné	655	0
G.II.	Odložené pořizovací náklady na pojistné smlouvy v životním pojištění	240 701	250 375
G.III.	Ostatní přechodné účty aktiv	14 309	28 364
AKTIVA CELKEM		779 036	817 323



# ROZVAHA

k 31. březnu 2023

PASIVA (tis. Kč)		31. 12. 2022	31. 3. 2023
A.	Vlastní kapitál	439 377	456 755
A.I.	Základní kapitál	105 000	105 000
A.IV.	Ostatní kapitálové fondy	245 573	245 573
A.VI.	Nerozdělený zisk minulých účetních období nebo neuhrazená ztráta minulých účetních období	29 323	88 804
A.VII.	Zisk nebo ztráta běžného účetního období	59 480	17 378
C.	Technické rezervy	231 979	259 977
C.1.	Rezerva na nezasloužené pojistné	11 451	9 555
	a) hrubá výše	13 729	14 979
	b) hodnota zajištění (-)	2 278	5 424
C.2.	Rezerva na životní pojištění	21 676	24 373
	a) hrubá výše	21 676	24 373
C.3.	Rezerva na pojistná plnění nevyřízených pojistných událostí	61 920	71 195
	a) hrubá výše	75 708	91 363
	b) hodnota zajištění (-)	13 788	20 168
C.4.	Rezerva na bonusy a slevy	1 936	2 181
	a) hrubá výše	1 936	2 181
C.6.	Ostatní technické rezervy	134 995	152 673
	a) hrubá výše	134 995	152 673
E.	Rezervy	1 055	1 055
E.2.	Rezerva na daně	188	188
E.3.	Ostatní rezervy	867	867
G.	Věřitelé	92 260	89 075
G.I.	Závazky z operací přímého pojištění	33 271	31 942
G.II.	Závazky z operací zajištění	28 781	27 873
G.V.	Ostatní závazky	30 208	29 261
	a) daňové závazky a závazky ze sociálního zabezpečení	23 632	23 628
H.	Přechodné účty pasiv	14 365	10 461
H.I.	Výdaje příštích období a výnosy příštích období	5 705	0
H.II.	Ostatní přechodné účty pasiv	8 660	10 461
PASIVA CELKEM		779 036	817 323

# VÝKAZ ZISKU A ZTRÁTY

od 1. ledna 2023 do 31. března 2023

		1. 1. 2023 - 31. 3. 2023			2022
(tis. Kč)		Základna	Mezisoučet	Výsledek	Výsledek
II.	TECHNICKÝ ÚČET K ŽIVOTNÍMU POJIŠTĚNÍ				
1.	Zasloužené pojistné, očištěné od zajištění:				
	a) předepsané hrubé pojistné		189 233		
	b) pojistné postoupené zajistitelům (-)		34 353		
	c) změna stavu rezervy na nezasloužené pojistné, očištěná od zajištění (+/-)		1 875	156 755	525 653
2.	Výnosy z investic				
	b) výnosy z ostatních investic, se zvláštním uvedením těch, které pocházejí z ovládaných osob, v tom:				
	bb) výnosy z ostatních investic		4 275	4 275	15 698
4.	Ostatní technické výnosy, očištěné od zajištění			206	145
5.	Náklady na pojistná plnění, očištěné od zajištění:				
	a) náklady na pojistná plnění:				
	aa) hrubá výše	25 476			
	bb) podíl zajistitelů (-)	1 852	23 624		
	b) změna stavu rezervy na pojistná plnění:				
	aa) hrubá výše	15 718			
	bb) podíl zajistitelů (-)	6 396	9 322	32 946	84 487
6.	Změna stavu ostatních technických rezerv, očištěná od zajištění (+/-):				
	a) rezervy v životním pojištění:				
	aa) hrubá výše	2 708			
	bb) podíl zajistitelů (-)		2 708		
	b) ostatní technické rezervy, očištěné od zajištění		17 759	20 467	72 138
7.	Bonusy a slevy, očištěné od zajištění			246	892
8.	Čistá výše provozních nákladů:				
	a) pořizovací náklady na pojistné smlouvy		85 164		
	b) změna stavu časově rozlišených pořizovacích nákladů (+/-)		-250		
	c) správní režie		17 808		
	d) provize od zajistitelů a podíly na ziscích (-)		13 901	88 821	308 413
11.	Ostatní technické náklady, očištěné od zajištění			0	1 094
13.	Výsledek Technického účtu k životnímu pojištění			18 757	74 471

# VÝKAZ ZISKU A ZTRÁTY

od 1. ledna 2023 do 31. března 2023

(tis. Kč)		1. 1. 2023 - 31. 3. 2023			2022
		Základna	Mezisoučet	Výsledek	Výsledek
III.	NETECHNICKÝ ÚČET				
2.	Výsledek Technického účtu k životnímu pojištění			18 757	74 471
3.	Výnosy z investic				
	b) výnosy z ostatních investic, se zvláštním uvedením těch, které pocházejí z ovládaných osob, v tom:				
	bb) výnosy z ostatních investic				
	d) výnosy z realizace investic				
7.	Ostatní výnosy			347	2 294
8.	Ostatní náklady			1 720	3 207
9.	Daň z příjmů z běžné činnosti			0	14 074
10.	Zisk nebo ztráta z běžné činnosti po zdanění			17 383	59 484
12.	Mimořádné náklady				
13.	Mimořádný zisk nebo ztráta				
15.	Ostatní daně neuvedené v předcházejících položkách			5	4
16.	Zisk nebo ztráta za účetní období			17 378	59 480