

# informace o nás.

1 / 11

O nás

platné k 30. září 2023

V tomto dokumentu naleznete údaje o tuzemské pojišťovně Simplea, o jejích akcionářích a o skupině, jejíž je Simplea součástí.

Struktura údajů odpovídá příloze č. 3 vyhlášky č. 306/2016 Sb. Pokud by Vám přesto nějaká informace chyběla, napište nám na [info@simplea.cz](mailto:info@simplea.cz).

Váš tým simplea.

## Údaje o tuzemské pojišťovně

Kdo jsme	Simplea pojišťovna, a.s.
Kde nás můžete kontaktovat	Sídlo: Prague Gate, Türkova 2319/5b, 149 00 Praha 4, Česká republika Web: <a href="http://www.simplea.cz">www.simplea.cz</a> E-mail: <a href="mailto:info@simplea.cz">info@simplea.cz</a> Telefon: +420 735 74 74 74
Jaké máme identifikační číslo	07880014
Kde jsme zapsáni	Obchodní rejstřík vedený Městským soudem v Praze, spisová značka B 24193
Kdy nás zapsali	8. února 2019
Kdy došlo k poslední změně a účel změny	1. ledna 2021 z důvodu rozšíření počtu členů představenstva na 5
Jakou máme výši základního kapitálu	105 000 000 Kč (celá výše základního kapitálu splacena)
Jak jsou rozděleny akcie	1 050 000 kusů kmenových akcií na jméno v zaknihované podobě ve jmenovité hodnotě 100 Kč. Pojišťovna nedrží žádné vlastní akcie.
Kolik máme zaměstnanců	36,96 zaměstnanců (přepočtený stav k 30. září 2023)

simplea.

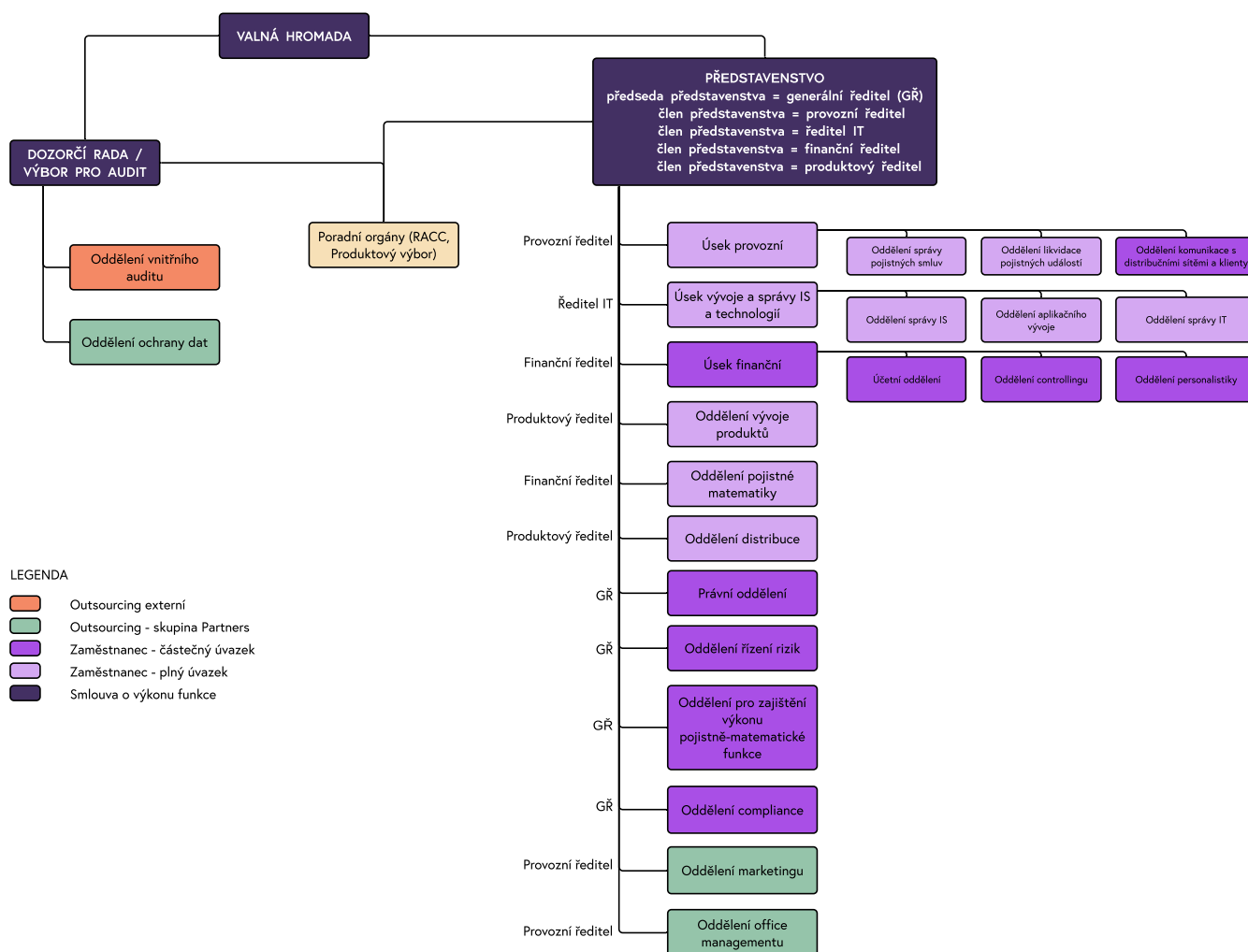
Türkova 2319/5b  
149 00 Praha 4

+420 735 74 74 74  
[info@simplea.cz](mailto:info@simplea.cz)

[www.simplea.cz](http://www.simplea.cz)

IČ 07880014, zapsaná v OR vedeném Městským soudem v Praze pod sp. zn. B 24193.

## Organizační struktura



Společnost nezřizuje zvláštní výbor pro audit na základě splnění výjimky dle § 44b zákona č. 93/2009 Sb. Funkci výboru pro audit plní dozorčí rada.

## Osoby skutečně řídící pojišťovnu

<b>Mgr. Martin Švec</b>	
<b>Pozice</b>	Předseda představenstva od 8. února 2019
<b>Zkušenosti a kvalifikační předpoklady</b>	Nejvyšší dosažené vzdělání na Univerzitě Karlově, Matematicko-fyzikální fakultě, obor finanční a pojistná matematika. Praxe v pojištnictví 14 let. Člen České společnosti aktuárů.
<b>Členství ve volených orgánech jiných právnických osob</b>	Předseda představenstva Rentea penzijní společnosti, a.s.
<b>Souhrnná výše poskytnutých úvěrů a zápůjček</b>	Žádné
<b>Souhrnná výše vydaných záruk</b>	Žádné

Ing. Stanislav Burian	
Pozice	Místopředseda představenstva od 10. listopadu 2020
Zkušenosti a kvalifikační předpoklady	Nejvyšší dosažené vzdělání na České zemědělské univerzitě v Praze, Provozně-ekonomické fakultě, obor informatika. Praxe v pojišťovnictví 19 let.
Členství ve volených orgánech jiných právnických osob	Místopředseda představenstva Rentea penzijní společnosti, a.s. Předseda výboru Společenství vlastníků domu č. p. 2208, Táborská ulice, Benešov.
Souhrnná výše poskytnutých úvěrů a zápůjček	Žádné
Souhrnná výše vydaných záruk	Žádné

Bc. Markéta Vokřínková, DiS	
Pozice	Člen představenstva od 22. října 2019
Zkušenosti a kvalifikační předpoklady	Nejvyšší dosažené vzdělání na Vysoké škole obchodní v Praze. Praxe v pojišťovnictví 13 let.
Členství ve volených orgánech jiných právnických osob	Člen představenstva Rentea penzijní společnosti, a.s.
Souhrnná výše poskytnutých úvěrů a zápůjček	Žádné
Souhrnná výše vydaných záruk	Žádné

Mgr. Šárka Fišarová	
Pozice	Člen představenstva od 10. listopadu 2020
Zkušenosti a kvalifikační předpoklady	Nejvyšší dosažené vzdělání na Univerzitě Karlově, Fakultě sociálních věd, obor Ekonomie. Praxe v pojišťovnictví 23 let.
Členství ve volených orgánech jiných právnických osob	Žádné
Souhrnná výše poskytnutých úvěrů a zápůjček	Žádné
Souhrnná výše vydaných záruk	Žádné

Ing. Lucie Jurníčková	
Pozice	Člen představenstva od 10. listopadu 2020
Zkušenosti a kvalifikační předpoklady	Nejvyšší dosažené vzdělání na Mendelově univerzitě v Brně, Provozně-ekonomické fakultě, obor Manažersko-ekonomický. Praxe ve finančnictví 10 let.
Členství ve volených orgánech jiných právnických osob	Člen představenstva Rentea penzijní společnosti, a.s.
Souhrnná výše poskytnutých úvěrů a zápůjček	Žádné
Souhrnná výše vydaných záruk	Žádné

Mgr. Simona Machulová, dat. nar. 29. 3. 1978, Mimoňská 922/1, Prosek, 190 00 Praha 9	
Pozice	Předseda dozorčí rady od 8. února 2019
Zkušenosti a kvalifikační předpoklady	Nejvyšší dosažené vzdělání na Západočeské univerzitě, Fakultě právnické, obor právo. Praxe v pojišťovnictví 18 let.
Členství ve volených orgánech jiných právnických osob	Člen představenstva Partners Financial Services, a.s. Člen dozorčí rady Rentea penzijní společnosti, a.s. Člen představenstva Partners Branka, a.s. Místopředseda představenstva České asociace společností finančního poradenství a zprostředkování, z.s.
Souhrnná výše poskytnutých úvěrů a zápůjček	Žádné
Souhrnná výše vydaných záruk	Žádné

Ing. Lucie Simpartlová, dat. nar. 9. 8. 1976, Sanderova 1616/16, Holešovice, 170 00 Praha 7	
Pozice	Člen dozorčí rady od 8. února 2019
Zkušenosti a kvalifikační předpoklady	Nejvyšší dosažené vzdělání na Západočeské univerzitě, Fakultě ekonomické, studijní program Ekonomika podniku. Praxe na finančním trhu 24 let.
Členství ve volených orgánech jiných právnických osob	Předseda dozorčí rady Partners Financial Services, a.s. Předseda představenstva Partners investiční společnosti, a.s. Místopředseda výboru Společenství vlastníků jednotek v domě č. p. 1616, k. ú. Holešovice, Praha.
Souhrnná výše poskytnutých úvěrů a zápůjček	Žádné
Souhrnná výše vydaných záruk	Žádné

**RNDr. Zuzana Kepková, dat. nar. 12. 7. 1960, Na závěži 628, Nebušice, 164 00 Praha 6**

Pozice	Člen dozorčí rady od 8. února 2019
Zkušenosti a kvalifikační předpoklady	Nejvyšší dosažené vzdělání na Univerzitě Karlově, Matematicko-fyzikální fakultě, obor pravděpodobnost a matematická statistika (doktorské studium). Praxe na finančním trhu 26 let.
Členství ve volených orgánech jiných právnických osob	Člen dozorčí rady Rentea penzijní společnosti, a.s. Člen dozorčí rady Partners Branka, a.s. Jednatel Idunn's Fountain s.r.o.
Souhrnná výše poskytnutých úvěrů a zápůjček	Žádné
Souhrnná výše vydaných záruk	Žádné

**Mgr. Renáta Pelechová**

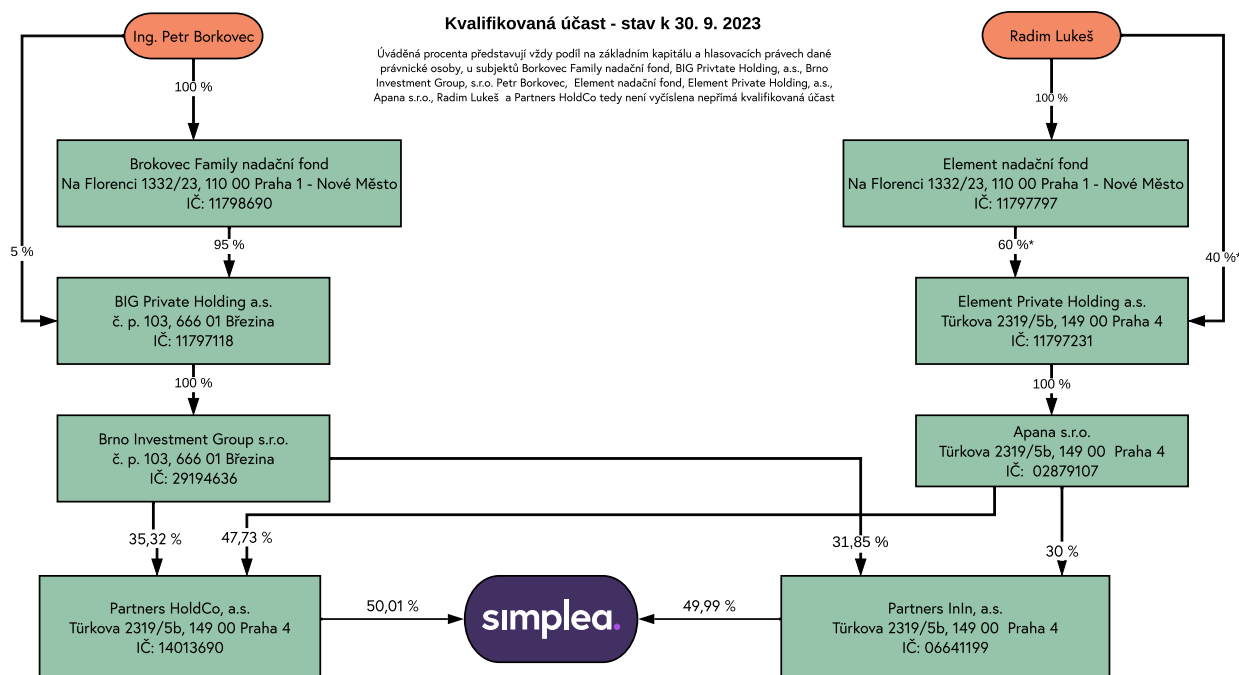
Pozice	Risk manažer a hlavní pojistný matematik od 1. dubna 2019.
Zkušenosti a kvalifikační předpoklady	Nejvyšší dosažené vzdělání na Univerzitě Karlově, Matematicko-fyzikální fakultě, obor finanční a pojistná matematika. Praxe v pojišťovnictví více jak 20 let. Člen České společnosti aktuárů.
Členství ve volených orgánech jiných právnických osob	Žádné
Souhrnná výše poskytnutých úvěrů a zápůjček	Žádné
Souhrnná výše vydaných záruk	Žádné

## Údaje o akcionářích s kvalifikovanou účastí na pojišťovně

Partners HoldCo, a.s., se sídlem Tůrkova 2319/5b, 149 00 Praha 4 – Chodov, IČ 14013690, zapsaná v obchodním rejstříku vedeném Městským soudem v Praze pod sp. zn. B 26821 s 50,01 % podílu na hlasovacích právech.

Partners InIn, a.s., se sídlem Tůrkova 2319/5b, 149 00 Praha 4 – Chodov, IČ 06641199, zapsaná v obchodním rejstříku vedeném Městským soudem v Praze pod sp. zn. B 23044 se 49,99 % podílem na hlasovacích právech.

## Údaje o struktuře skupiny, jejíž je pojišťovna součástí



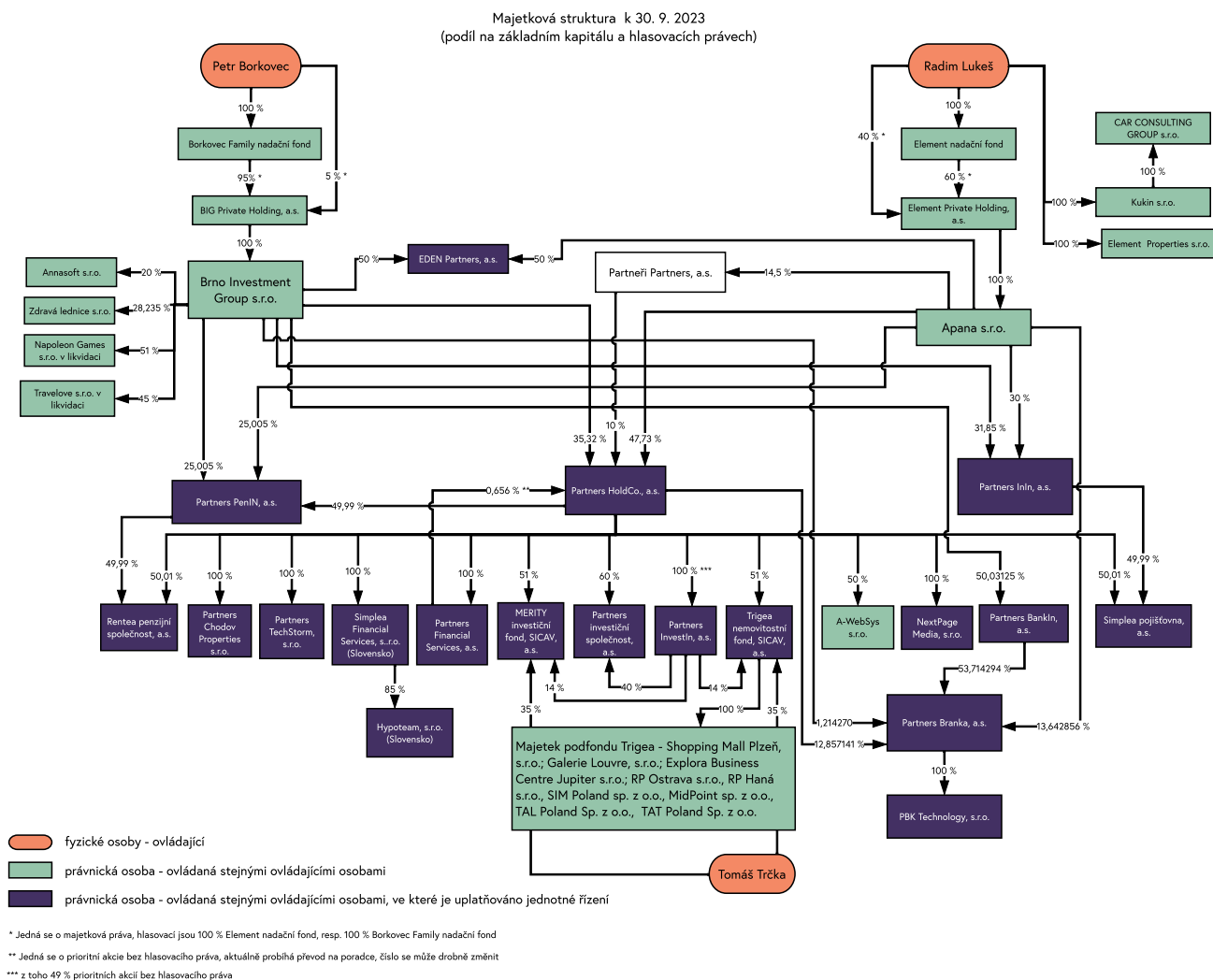
\* Jedná se o majetková práva, hlasovací jsou 100 % Element nadační fond.

Pojišťovna má závazek vůči Partners HoldCo, a.s. na vrácení příplatku mimo základní kapitál ve výši 97 480 500 Kč.

Pojišťovna nevlastní žádné akcie osob s přímou kvalifikovanou účastí ani nevydala žádné záruky za výše uvedené osoby.

Pojišťovna není ovládací osobou žádné jiné osoby.

Grafické znázornění struktury skupiny, které zahrnuje všechny její ovládací osoby a všechny ovládané nebo přidružené osoby ovládacích osob pojišťovny.



## Údaje o činnosti pojišťovny

**Předmět podnikání:** pojišťovací činnost ve smyslu § 3 odst. 1 písm. f) zákona č. 277/2009 Sb., o pojišťovnictví, ve znění pozdějších předpisů (dále jen ZPOJ), v rozsahu pojistných odvětví životních pojištění uvedených v bodu I části A přílohy č. 1 ZPOJ, a to a) pojištění pro případ smrti, pro případ dožití, pro případ dožití se stanoveného věku nebo dřívější smrti, spojených životů, s výplatou zaplaceného pojistného a b) pojištění úrazu nebo nemoci jako doplňkové pojištění k pojištění podle části A.

**Přehled činností skutečně vykonávaných:** pojišťovna vykonává veškeré činnosti dle uděleného povolení vyjma poskytování pojištění pro případ dožití, pro případ dožití se stanoveného věku nebo dřívější smrti, spojených životů a s výplatou zaplaceného pojistného.

**Žádná činnost nebyla Českou národní bankou omezena nebo pozastavena.**

Pojišťovna byla zapsána do obchodního rejstříku dne 8. února 2019 a svou činnost zahájila 1. dubna 2019.

**Poměrové ukazatele za rok 2022:**

- a. rentabilita průměrných aktiv (ROAA): 9,4 % (výpočet:  $100 \% \cdot \text{zisk nebo ztráta za účetní období před zdaněním} / \text{aktiva celkem}$ ),
- b. rentabilita průměrného vlastního kapitálu (ROAE): 13,5 % (výpočet:  $100 \% \cdot \text{zisk nebo ztráta za účetní období po zdanění} / \text{vlastní kapitál}$ ).

# ROZVAHA

k 30. září 2023

		30. 9. 2023	31. 12. 2022
AKTIVA (tis. Kč)		Čistá výše	Čistá výše
B.	Dlouhodobý nehmotný majetek	46 618	49 056
C.	Investice	468 341	378 086
C.III.	Jiné investice	468 341	378 086
	2. Dluhové cenné papíry	263 375	0
	6. Depozita u finančních institucí	204 966	378 086
E.	Dlužníci	14 147	15 785
E.I.	Pohledávky z operací přímého pojištění	7 716	4 284
	1. Pojistníci	5 282	4 284
	2. Pojišťovací zprostředkovatelé	2 434	0
E.II.	Pohledávky z operací zajištění	6 283	11 469
E.III.	Ostatní pohledávky	148	33
F.	Ostatní aktiva	91 516	80 444
F.I.	Dlouhodobý hmotný majetek, jiný než majetek uváděný v položce "C.I. Pozemky a stavby", a zásoby	733	1 014
F.II.	Hotovost na účtech u finančních institucí a hotovost v pokladně	90 783	79 429
G.	Přechodné účty aktiv	316 613	255 665
G.I.	Naběhlé úroky a nájemné	683	655
G.II.	Odložené pořizovací náklady na pojistné smlouvy v životním pojištění	291 000	240 701
G.III.	Ostatní přechodné účty aktiv	24 930	14 309
AKTIVA CELKEM		937 236	779 036



# ROZVAHA

k 30. září 2023

PASIVA (tis. Kč)		30. 9. 2023	31. 12. 2022
A.	Vlastní kapitál	464 850	439 377
A.I.	Základní kapitál	105 000	105 000
A.IV.	Ostatní kapitálové fondy	245 573	245 573
A.VI.	Nerozdělený zisk minulých účetních období nebo neuhrazená ztráta minulých účetních období	38 804	29 323
A.VII.	Zisk nebo ztráta běžného účetního období	75 473	59 480
C.	Technické rezervy	312 343	231 979
C.1.	Rezerva na nezasloužené pojistné	13 416	11 451
	a) hrubá výše	17 865	13 729
	b) hodnota zajištění (-)	4 449	2 278
C.2.	Rezerva na životní pojištění	30 228	21 676
	a) hrubá výše	30 228	21 676
C.3.	Rezerva na pojistná plnění nevyřízených pojistných událostí	74 386	61 920
	a) hrubá výše	91 547	75 708
	b) hodnota zajištění (-)	17 161	13 788
C.4.	Rezerva na bonusy a slevy	2 662	1 936
	a) hrubá výše	2 662	1 936
C.6.	Ostatní technické rezervy	191 652	134 995
	a) hrubá výše	191 652	134 995
E.	Rezervy	30 077	1 055
E.2.	Rezerva na daně	28 671	188
E.3.	Ostatní rezervy	1 406	867
G.	Věřitelé	91 672	92 260
G.I.	Závazky z operací přímého pojištění	34 915	33 271
G.II.	Závazky z operací zajištění	36 462	28 781
G.V.	Ostatní závazky	20 295	30 208
	a) daňové závazky a závazky ze sociálního zabezpečení	13 884	23 632
H.	Přechodné účty pasiv	38 294	14 365
H.I.	Výdaje příštích období a výnosy příštích období	0	5 705
H.II.	Ostatní přechodné účty pasiv	38 294	8 660
PASIVA CELKEM		937 236	779 036

# VÝKAZ ZISKU A ZTRÁTY

od 1. ledna 2023 do 30. září 2023

		1. 1. 2023 - 30. 9. 2023			2022
(tis. Kč)		Základna	Mezisoučet	Výsledek	Výsledek
II.	TECHNICKÝ ÚČET K ŽIVOTNÍMU POJIŠTĚNÍ				
1.	Zasloužené pojistné, očištěné od zajištění:				
	a) předepsané hrubé pojistné		611 232		
	b) pojistné postoupené zajistitelům (-)		106 452		
	c) změna stavu rezervy na nezasloužené pojistné, očištěná od zajištění (+/-)		1 943	502 836	525 653
2.	Výnosy z investic				
	b) výnosy z ostatních investic, se zvláštním uvedením těch, které pocházejí z ovládaných osob, v tom:				
	bb) výnosy z ostatních investic		18 735	18 735	15 698
4.	Ostatní technické výnosy, očištěné od zajištění			1 117	145
5.	Náklady na pojistná plnění, očištěné od zajištění:				
	a) náklady na pojistná plnění:				
	aa) hrubá výše	87 637			
	bb) podíl zajistitelů (-)	15 409	72 228		
	b) změna stavu rezervy na pojistná plnění:				
	aa) hrubá výše	15 770			
	bb) podíl zajistitelů (-)	3 360	12 411	84 639	84 487
6.	Změna stavu ostatních technických rezerv, očištěná od zajištění (+/-):				
	a) rezervy v životním pojištění:				
	aa) hrubá výše	8 535			
	bb) podíl zajistitelů (-)		8 535		
	b) ostatní technické rezervy, očištěné od zajištění		56 543	65 078	72 138
7.	Bonusy a slevy, očištěné od zajištění			723	892
8.	Čistá výše provozních nákladů:				
	a) pořizovací náklady na pojistné smlouvy		306 031		
	b) změna stavu časově rozlišených pořizovacích nákladů (+/-)		-50 298		
	c) správní režie		59 803		
	d) provize od zajistitelů a podíly na ziscích (-)		37 557	277 979	308 413
9.	Náklady na investice			21	0
11.	Ostatní technické náklady, očištěné od zajištění			416	1 094
13.	Výsledek Technického účtu k životnímu pojištění			93 832	74 471

# VÝKAZ ZISKU A ZTRÁTY

od 1. ledna 2023 do 30. září 2023

(tis. Kč)		1. 1. 2023 - 30. 9. 2023			2022
		Základna	Mezisoučet	Výsledek	Výsledek
III.	NETECHNICKÝ ÚČET				
2.	Výsledek Technického účtu k životnímu pojištění			93 832	74 471
3.	Výnosy z investic				
7.	Ostatní výnosy			2 670	2 294
8.	Ostatní náklady			2 146	3 207
9.	Daň z příjmů z běžné činnosti			18 878	14 074
10.	Zisk nebo ztráta z běžné činnosti po zdanění			75 478	59 484
12.	Mimořádné náklady				
13.	Mimořádný zisk nebo ztráta				
15.	Ostatní daně neuvedené v předcházejících položkách			5	4
16.	Zisk nebo ztráta za účetní období			75 473	59 480