

# informace o nás.

1 / 12

O nás

platné k 31. prosinci 2023

V tomto dokumentu naleznete údaje o tuzemské pojišťovně Simplea, o jejích akcionářích a o skupině, jejíž je Simplea součástí.

Struktura údajů odpovídá příloze č. 3 vyhlášky č. 306/2016 Sb. Pokud by Vám přesto nějaká informace chyběla, napište nám na [info@simplea.cz](mailto:info@simplea.cz).

Váš tým simplea.

## Údaje o tuzemské pojišťovně

Kdo jsme	Simplea pojišťovna, a.s.
Kde nás můžete kontaktovat	Sídlo: Prague Gate, Türkova 2319/5b, 149 00 Praha 4, Česká republika Web: <a href="http://www.simplea.cz">www.simplea.cz</a> E-mail: <a href="mailto:info@simplea.cz">info@simplea.cz</a> Telefon: +420 735 74 74 74
Jaké máme identifikační číslo	07880014
Kde jsme zapsáni	Obchodní rejstřík vedený Městským soudem v Praze, spisová značka B 24193
Kdy nás zapsali	8. února 2019
Kdy došlo k poslední změně a účel změny	1. ledna 2021 z důvodu rozšíření počtu členů představenstva na 5
Jakou máme výši základního kapitálu	105 000 000 Kč (celá výše základního kapitálu splacena)
Jak jsou rozděleny akcie	1 050 000 kusů kmenových akcií na jméno v zaknihované podobě ve jmenovité hodnotě 100 Kč. Pojišťovna nedrží žádné vlastní akcie.
Kolik máme zaměstnanců	38,45 zaměstnanců (přepočtený stav k 31. prosinci 2023)

simplea.

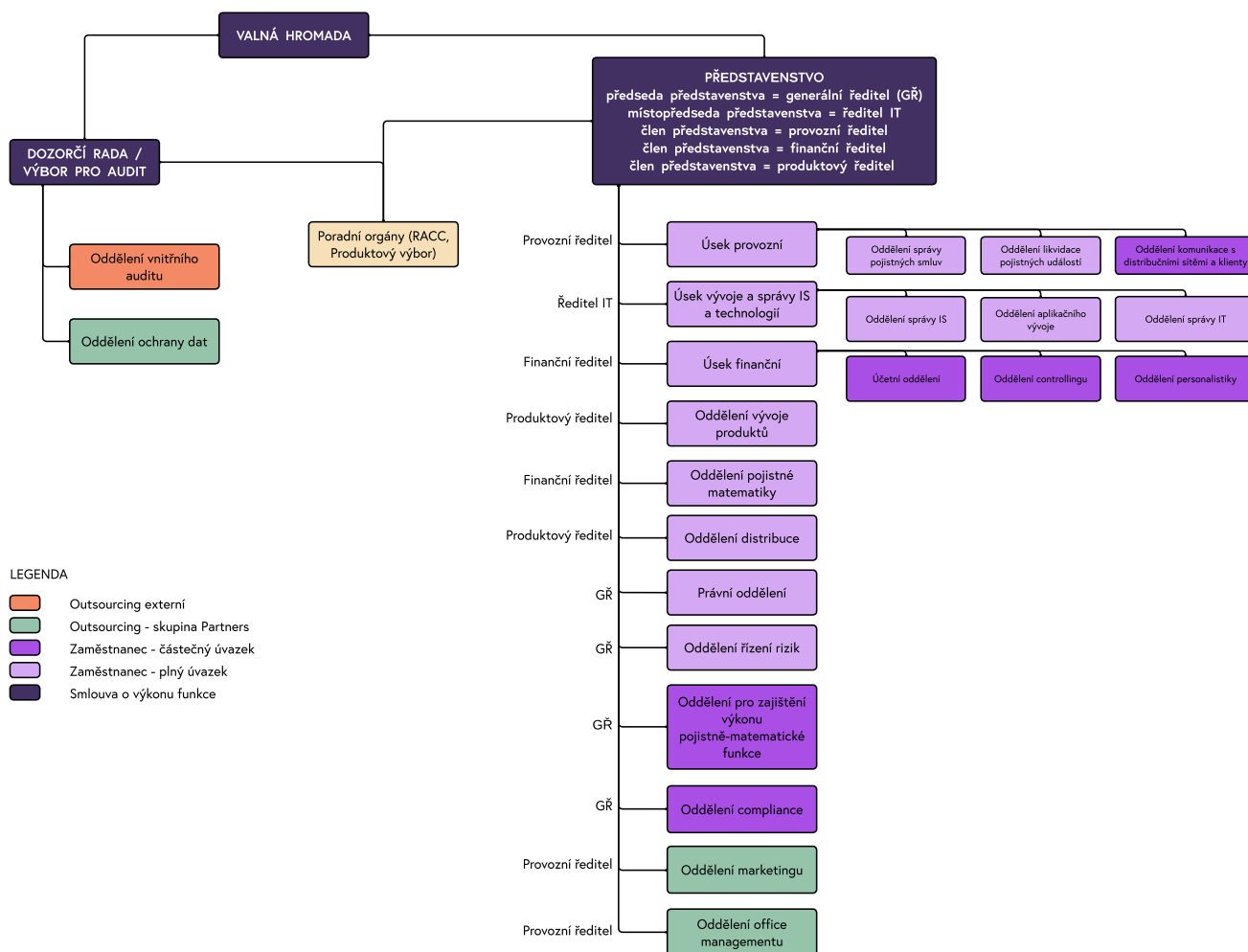
Türkova 2319/5b  
149 00 Praha 4

+420 735 74 74 74  
[info@simplea.cz](mailto:info@simplea.cz)

[www.simplea.cz](http://www.simplea.cz)

IČ 07880014, zapsaná v OR vedeném Městským soudem v Praze pod sp. zn. B 24193.

## Organizační struktura



### LEGENDA

- Outsourcing externí
- Outsourcing - skupina Partners
- Zaměstnanec - částečný úvazek
- Zaměstnanec - plný úvazek
- Smlouva o výkonu funkce

Společnost nezřizuje zvláštní výbor pro audit na základě splnění výjimky dle § 44b zákona č. 93/2009 Sb. Funkci výboru pro audit plní dozorčí rada.

## Osoby skutečně řídící pojišťovnu

Mgr. Martin Švec	
Pozice	Předseda představenstva od 8. února 2019
Zkušenosti a kvalifikační předpoklady	Nejvyšší dosažené vzdělání na Univerzitě Karlově, Matematicko-fyzikální fakultě, obor finanční a pojistná matematika. Praxe v pojišťovnictví 15 let. Člen České společnosti aktuárů.
Členství ve volených orgánech jiných právnických osob	Předseda představenstva Rentea penzijní společnosti, a.s.
Souhrnná výše poskytnutých úvěrů a zápůjček	Žádné
Souhrnná výše vydaných záruk	Žádné

Ing. Stanislav Burian	
Pozice	Místopředseda představenstva od 10. listopadu 2020
Zkušenosti a kvalifikační předpoklady	Nejvyšší dosažené vzdělání na České zemědělské univerzitě v Praze, Provozně-ekonomické fakultě, obor informatika. Praxe v pojišťovnictví 20 let.
Členství ve volených orgánech jiných právnických osob	Místopředseda představenstva Rentea penzijní společnosti, a.s. Předseda výboru Společenství vlastníků domu č. p. 2208, Táborská ulice, Benešov.
Souhrnná výše poskytnutých úvěrů a zápůjček	Žádné
Souhrnná výše vydaných záruk	Žádné

Bc. Markéta Vokřínková, DiS	
Pozice	Člen představenstva od 22. října 2019
Zkušenosti a kvalifikační předpoklady	Nejvyšší dosažené vzdělání na Vysoké škole obchodní v Praze. Praxe v pojišťovnictví 14 let.
Členství ve volených orgánech jiných právnických osob	Člen představenstva Rentea penzijní společnosti, a.s.
Souhrnná výše poskytnutých úvěrů a zápůjček	Žádné
Souhrnná výše vydaných záruk	Žádné

Mgr. Šárka Fišarová	
Pozice	Člen představenstva od 10. listopadu 2020
Zkušenosti a kvalifikační předpoklady	Nejvyšší dosažené vzdělání na Univerzitě Karlově, Fakultě sociální věd, obor Ekonomie. Praxe v pojišťovnictví 24 let.
Členství ve volených orgánech jiných právnických osob	Žádné
Souhrnná výše poskytnutých úvěrů a zápůjček	Žádné
Souhrnná výše vydaných záruk	Žádné

Ing. Lucie Jurníčková	
Pozice	Člen představenstva od 10. listopadu 2020
Zkušenosti a kvalifikační předpoklady	Nejvyšší dosažené vzdělání na Mendelově univerzitě v Brně, Provozně-ekonomické fakultě, obor Manažersko-ekonomický. Praxe ve finančnictví 11 let.
Členství ve volených orgánech jiných právnických osob	Člen představenstva Rentea penzijní společnosti, a.s.
Souhrnná výše poskytnutých úvěrů a zápůjček	Žádné
Souhrnná výše vydaných záruk	Žádné

Mgr. Simona Machulová, dat. nar. 29. 3. 1978, Mimoňská 922/1, Prosek, 190 00 Praha 9	
Pozice	Předseda dozorčí rady od 8. února 2019
Zkušenosti a kvalifikační předpoklady	Nejvyšší dosažené vzdělání na Západočeské univerzitě, Fakultě právnické, obor právo. Praxe v pojišťovnictví 19 let.
Členství ve volených orgánech jiných právnických osob	Člen představenstva Partners Financial Services, a.s. Člen dozorčí rady Rentea penzijní společnosti, a.s. Člen představenstva Partners Banka, a.s. Místopředseda představenstva České asociace společností finančního poradenství a zprostředkování, z.s.
Souhrnná výše poskytnutých úvěrů a zápůjček	Žádné
Souhrnná výše vydaných záruk	Žádné

**Ing. Lucie Simpartlová, dat. nar. 9. 8. 1976, Sanderova 1616/16, Holešovice, 170 00 Praha 7**

Pozice	Člen dozorčí rady od 8. února 2019
Zkušenosti a kvalifikační předpoklady	Nejvyšší dosažené vzdělání na Západočeské univerzitě, Fakultě ekonomické, studijní program Ekonomika podniku. Praxe na finančním trhu 25 let.
Členství ve volených orgánech jiných právnických osob	Předseda dozorčí rady Partners Financial Services, a.s. Předseda představenstva Partners investiční společnosti, a.s. Místopředseda výboru Společenství vlastníků jednotek v domě č. p. 1616, k. ú. Holešovice, Praha.
Souhrnná výše poskytnutých úvěrů a zápůjček	Žádné
Souhrnná výše vydaných záruk	Žádné

**RNDr. Zuzana Kepková, dat. nar. 12. 7. 1960, Na závěži 628, Nebušice, 164 00 Praha 6**

Pozice	Člen dozorčí rady od 8. února 2019
Zkušenosti a kvalifikační předpoklady	Nejvyšší dosažené vzdělání na Univerzitě Karlově, Matematicko-fyzikální fakultě, obor pravděpodobnost a matematická statistika (doktorské studium). Praxe na finančním trhu 27 let.
Členství ve volených orgánech jiných právnických osob	Člen dozorčí rady Rentea penzijní společnosti, a.s. Člen dozorčí rady Partners Banka, a.s. Jednatel Idunn's Fountain s.r.o.
Souhrnná výše poskytnutých úvěrů a zápůjček	Žádné
Souhrnná výše vydaných záruk	Žádné

Mgr. Renáta Pelechová	
Pozice	Risk manažer od 1. dubna 2019.
Zkušenosti a kvalifikační předpoklady	Nejvyšší dosažené vzdělání na Univerzitě Karlově, Matematicko-fyzikální fakultě, obor finanční a pojistná matematika. Praxe v pojištnictví více jak 21 let. Člen České společnosti aktuárů.
Členství ve volených orgánech jiných právnických osob	Žádné
Souhrnná výše poskytnutých úvěrů a zápůjček	Žádné
Souhrnná výše vydaných záruk	Žádné

Ing. Simona Macková	
Pozice	Hlavní pojistný matematik od 1. 8. 2021
Zkušenosti a kvalifikační předpoklady	Nejvyšší dosažené vzdělání na Vysoké škole ekonomické v Praze, fakultě informatiky a statistiky, obor Ekonometrie a operačním výzkum. Praxe v pojištnictví více jak 10 let. Člen České společnosti aktuárů.
Členství ve volených orgánech jiných právnických osob	Žádné
Souhrnná výše poskytnutých úvěrů a zápůjček	Žádné
Souhrnná výše vydaných záruk	Žádné

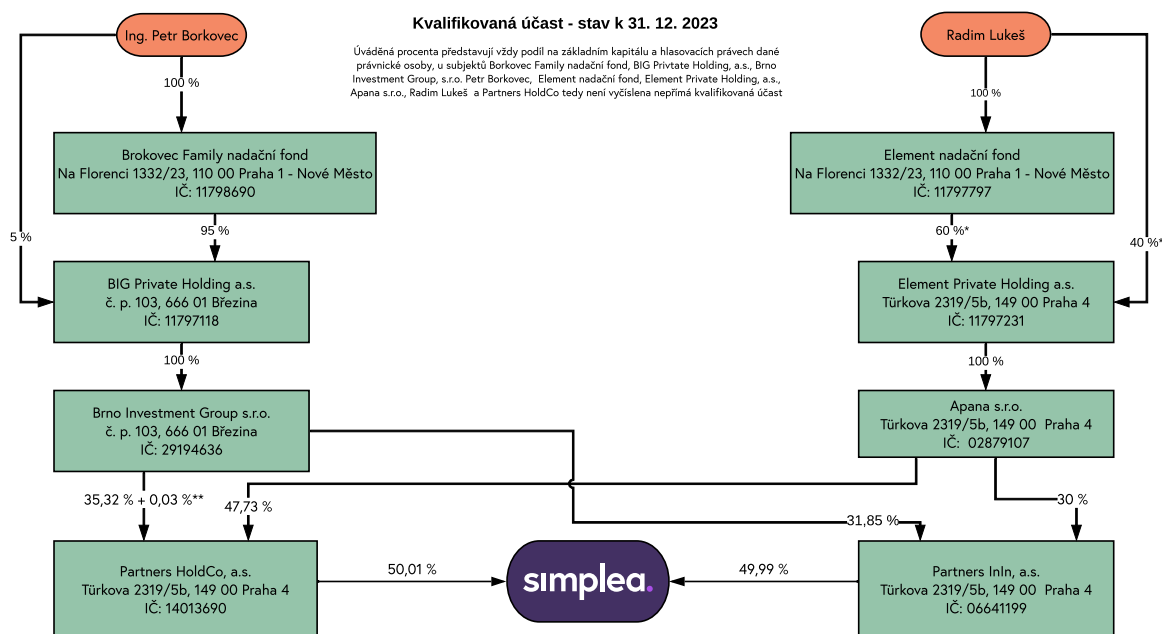
JUDr. et Bc. David Bulíř	
Pozice	Compliance officer od 1. 7. 2023
Zkušenosti a kvalifikační předpoklady	Nejvyšší dosažené vzdělání na Fakultě práva Janka Jesenského Vysoké školy Danubius. Praxe na finančním trhu více jak 10 let.
Členství ve volených orgánech jiných právnických osob	Člen Rady a Zastupitelstva obce Bakov nad Jizerou
Souhrnná výše poskytnutých úvěrů a zápůjček	Žádné
Souhrnná výše vydaných záruk	Žádné

## Údaje o akcionářích s kvalifikovanou účastí na pojišťovně

Partners HoldCo, a.s., se sídlem Türkova 2319/5b, 149 00 Praha 4 – Chodov, IČ 14013690, zapsaná v obchodním rejstříku vedeném Městským soudem v Praze pod sp. zn. B 26821 s 50,01 % podílu na hlasovacích právech.

Partners Inln, a.s., se sídlem Türkova 2319/5b, 149 00 Praha 4 – Chodov, IČ 06641199, zapsaná v obchodním rejstříku vedeném Městským soudem v Praze pod sp. zn. B 23044 se 49,99 % podílem na hlasovacích právech.

## Údaje o struktuře skupiny, jejíž je pojišťovna součástí

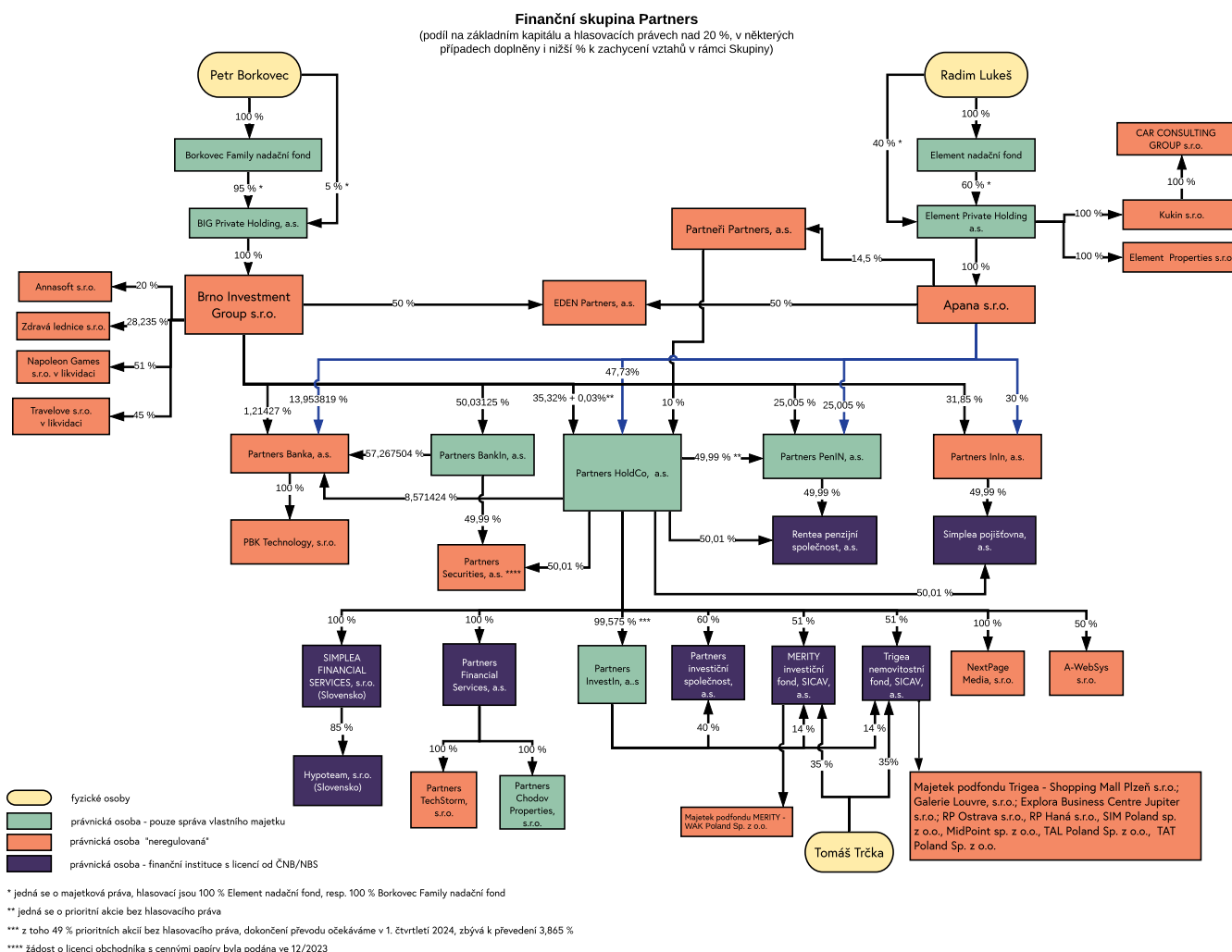


Pojišťovna má závazek vůči Partners HoldCo, a.s. na vrácení příplatku mimo základní kapitál ve výši 97 480 500 Kč.

Pojišťovna nevlastní žádné akcie osob s přímou kvalifikovanou účastí ani nevydala žádné záruky za výše uvedené osoby.

Pojišťovna není ovládací osobou žádné jiné osoby.

Grafické znázornění struktury skupiny, které zahrnuje všechny její ovládací osoby a všechny ovládané nebo přidružené osoby ovládajících osob pojišťovny.



## Údaje o činnosti pojišťovny

**Předmět podnikání:** pojišťovací činnost ve smyslu § 3 odst. 1 písm. f) zákona č. 277/2009 Sb., o pojišťovnictví, ve znění pozdějších předpisů (dále jen ZPOJ), v rozsahu pojistných odvětví životních pojištění uvedených v bodu I části A přílohy č. 1 ZPOJ, a to a) pojištění pro případ smrti, pro případ dožití, pro případ dožití se stanoveného věku nebo dřívější smrti, spojených životů, s výplatou zaplaceného pojistného a b) pojištění úrazu nebo nemoci jako doplňkové pojištění k pojištění podle části A.

**Přehled činností skutečně vykonávaných:** pojišťovna vykonává veškeré činnosti dle uděleného povolení vyjma poskytování pojištění pro případ dožití, pro případ dožití se stanoveného věku nebo dřívější smrti, spojených životů a s výplatou zaplaceného pojistného.

**Žádná činnost nebyla Českou národní bankou omezena nebo pozastavena.**

Pojišťovna byla zapsána do obchodního rejstříku dne 8. února 2019 a svou činnost zahájila 1. dubna 2019.

**Poměrové ukazatele za rok 2023:**

- a. rentabilita průměrných aktiv (ROAA): 11,9 % (výpočet:  $100 \% \cdot \text{zisk nebo ztráta za účetní období před zdaněním} / \text{aktiva celkem}$ ),
- b. rentabilita průměrného vlastního kapitálu (ROAE): 20,0 % (výpočet:  $100 \% \cdot \text{zisk nebo ztráta za účetní období} / \text{vlastní kapitál}$ ).



# ROZVAHA

k 31. prosinci 2023

AKTIVA (tis. Kč)				31. 12. 2023	31. 12. 2022
		Hrubá výše	Úprava	Čistá výše	Čistá výše
B.	Dlouhodobý nehmotný majetek	72 577	25 337	47 240	49 056
C.	Investice	517 691		517 691	378 086
C.III.	Jiné investice	517 691		517 691	378 086
	2. Dluhové cenné papíry, v tom: držené do splatnosti	266 310		266 310	
	6. Depozita u finančních institucí	251 381		251 381	378 086
E.	Dlužníci	15 263	800	14 463	15 785
E.I.	Pohledávky z operací přímého pojištění	6 310	800	5 510	4 283
	1. Pojistníci	6 227	800	5 427	4 283
	2. Pojišťovací zprostředkovatelé	83		83	0
E.II.	Pohledávky z operací zajištění	8 849		8 849	11 469
E.III.	Ostatní pohledávky	104		104	33
F.	Ostatní aktiva	94 684	2 418	92 266	80 444
F.I.	Dlouhodobý hmotný majetek, jiný než majetek uváděný v položce "C.I. Pozemky a stavby", a zásoby	3 012	2 418	594	1 014
F.II.	Hotovost na účtech u finančních institucí a hotovost v pokladně	91 672		91 672	79 429
G.	Přechodné účty aktiv	343 571		343 571	255 665
G.I.	Naběhlé úroky a nájemné	507		507	655
G.II.	Odložené pořizovací náklady na pojistné smlouvy v životním pojištění	306 074		306 074	240 701
G.III.	Ostatní přechodné účty aktiv	36 990		36 990	14 309
AKTIVA CELKEM		1 043 787	28 554	1 015 233	779 036

# ROZVAHA

k 31. prosinci 2023

PASIVA (tis. Kč)		31. 12. 2023	31. 12. 2022
A.	Vlastní kapitál	486 863	439 377
A.I.	Základní kapitál	105 000	105 000
A.IV.	Ostatní kapitálové fondy	245 573	245 573
A.VI.	Nerozdělený zisk minulých účetních období nebo neuhrazená ztráta minulých účetních období	38 804	29 323
A.VII.	Zisk nebo ztráta běžného účetního období	97 486	59 480
C.	Technické rezervy	345 827	231 979
C.1.	Rezerva na nezasloužené pojistné	14 642	11 451
	a) hrubá výše	18 552	13 729
	b) hodnota zajištění (-)	3 910	2 278
C.2.	Rezerva na životní pojištění	33 297	21 676
	a) hrubá výše	33 297	21 676
C.3.	Rezerva na pojistná plnění nevyřízených pojistných událostí	82 689	61 920
	a) hrubá výše	100 123	75 708
	b) hodnota zajištění (-)	17 434	13 788
C.4.	Rezerva na bonusy a slevy	2 928	1 936
	a) hrubá výše	2 928	1 936
C.6.	Ostatní technické rezervy	212 270	134 995
	a) hrubá výše	212 270	134 995
E.	Rezervy	43 101	1 055
E.2.	Rezerva na daně	40 534	188
E.3.	Ostatní rezervy	2 567	867
G.	Věřitelé	127 283	92 260
G.I.	Závazky z operací přímého pojištění	74 237	33 271
G.II.	Závazky z operací zajištění	40 497	28 781
G.V.	Ostatní závazky	12 549	30 208
	a) daňové závazky a závazky ze sociálního zabezpečení	6 291	23 632
H.	Přechodné účty pasiv	12 160	14 365
H.I.	Výdaje příštích období a výnosy příštích období	215	5 705
H.II.	Ostatní přechodné účty pasiv	11 945	8 660
PASIVA CELKEM		1 015 233	779 036

# VÝKAZ ZISKU A ZTRÁTY

od 1. ledna 2023 do 31. prosince 2023

		1. 1. 2023 - 31. 12. 2023			2022
(tis. Kč)		Základna	Mezisoučet	Výsledek	Výsledek
II.	TECHNICKÝ ÚČET K ŽIVOTNÍMU POJIŠTĚNÍ				
1.	Zasloužené pojistné, očištěné od zajištění:				
	a) předepsané hrubé pojistné		842 155		
	b) pojistné postoupené zajistitelům (-)		146 815		
	c) změna stavu rezervy na nezasloužené pojistné, očištěná od zajištění (+/-)		3 143	692 197	525 653
2.	Výnosy z investic				
	b) výnosy z ostatních investic, se zvláštním uvedením těch, které pocházejí z ovládaných osob, v tom:				
	bb) výnosy z ostatních investic		25 244	25 244	15 698
4.	Ostatní technické výnosy, očištěné od zajištění			1 335	145
5.	Náklady na pojistná plnění, očištěné od zajištění:				
	a) náklady na pojistná plnění:				
	aa) hrubá výše	116 628			
	bb) podíl zajistitelů (-)	24 258	92 371		
	b) změna stavu rezervy na pojistná plnění:				
	aa) hrubá výše	24 261			
	bb) podíl zajistitelů (-)	3 615	20 647	113 017	84 487
6.	Změna stavu ostatních technických rezerv, očištěná od zajištění (+/-):				
	a) rezervy v životním pojištění:				
	aa) hrubá výše	11 586			
	bb) podíl zajistitelů (-)		11 586		
	b) ostatní technické rezervy, očištěné od zajištění		77 036	88 623	72 138
7.	Bonusy a slevy, očištěné od zajištění			987	892
8.	Čistá výše provozních nákladů:				
	a) pořizovací náklady na pojistné smlouvy		420 113		
	b) změna stavu časově rozlišených pořizovacích nákladů (+/-)		-64 450		
	c) správní režie		89 697		
	d) provize od zajistitelů a podíly na ziscích (-)		49 197	396 163	308 413
9.	Náklady na investice				
	a) náklady na správu investic, včetně úroků		30	30	

# VÝKAZ ZISKU A ZTRÁTY

od 1. ledna 2023 do 31. prosince 2023

(tis. Kč)	1. 1. 2023 - 31. 12. 2023			2022
	Základna	Mezisoučet	Výsledek	Výsledek
11.	Ostatní technické náklady, očištěné od zajištění		668	1 094
13.	Výsledek Technického účtu k životnímu pojištění		119 288	74 471
III.	NETECHNICKÝ ÚČET			
2.	Výsledek Technického účtu k životnímu pojištění		119 288	74 471
3.	Výnosy z investic			
	b) výnosy z ostatních investic, se zvláštním uvedením těch, které pocházejí z ovládaných osob, v tom:			
	bb) výnosy z ostatních investic			
	d) výnosy z realizace investic			
7.	Ostatní výnosy		4 853	2 294
8.	Ostatní náklady		3 532	3 207
9.	Daň z příjmů z běžné činnosti		23 118	14 074
10.	Zisk nebo ztráta z běžné činnosti po zdanění		97 490	59 484
12.	Mimořádné náklady			
13.	Mimořádný zisk nebo ztráta			
15.	Ostatní daně neuvedené v předcházejících položkách		5	4
16.	Zisk nebo ztráta za účetní období		97 486	59 480